



**39a** Festa de la  
Fotografia  
El Prat de Llobregat 2024



Anys gaudint de la Fotografia



# 39<sup>a</sup> Festa de la Fotografia 2024



## Agrupació Fotogràfica Prat



**AFP**  
[www.afprat.org](http://www.afprat.org)

Amb el suport de:



Ajuntament del  
Prat de Llobregat



**39a** Festa de la  
Fotografia  
El Prat de Llobregat 2024



Anys gaudint de la Fotografia



## **BENVINGUDA**

Benvolguts amics i amigues!

Tenim el plaer d'informar-vos que el dissabte dia 25 de maig de 2024, al Prat de Llobregat, celebrarem la 39a Festa de la Fotografia de la Federació Catalana de Fotografia.

L'Agrupació Fotogràfica Prat arriba al seu **40è ANIVERSARI** com a Entitat Cultural (1984-2024).

Volem fer-vos arribar dos temes que són de gran importància per tots els pratencs: La defensa dels espais naturals del riu i la no ampliació de l'aeroport.

També comptem amb la col·laboració del teixit associatiu pratenc que ens aportaran el toc lúdic i festiu.

Gaudim tots i totes de la fotografia!



**AFP**  
[www.afprat.org](http://www.afprat.org)



**39a** Festa de la  
Fotografia  
El Prat de Llobregat 2024



Anys gaudint de la Fotografia



## PROGRAMA I HORARI PREVIST

A les 08:00h obrirem les portes del Centre Cívic Jardins de la Pau.

De 08:00 a 08:30h recepció de participants a l'entrada del Centre Cívic.

De 08:30 a 09:00h esmorzar.

A les 09:15h foto de grup a la plaça dels Jardins de la Pau.

A les 09:30h sortida dels participants per agafar l'autocar i fer les tres rutes pel Delta del Llobregat.

A les 14:15h. Punt de trobada de les tres rutes al mirador d'avions. Agafarem l'autocar per tornar al CCJP. El dinar es farà al Centre Cívic Jardins de la Pau.

A les 16:30h començaran les activitats rotatives de ball de saló, models i talleristes.

A les 18:00h començarà l'actuació i fi de festa de les diferents entitats culturals a la Plaça dels Jardins de la Pau.

A les 19:00h començarà el concert dels Pain Killers a la Plaça.

A les 21:00h fi de festa.

Horari	ACTIVITAT	Modalitat 1	Modalitat 2
	<b>PREU</b>	<b>50</b>	<b>70</b>
8:00h a 8:30h	<b>Recepció i lliurament de credencials CCJP</b>	✓	✓
8:30h a 9:15h	<b>Esmorzar Sala Jardinets CCJP</b>	✓	✓
9:15h	<b>Inauguració i Foto de Grup (Plaça Ciment)</b>	✓	✓
9:30h	<b>Sortida cap a les rutes A,B,C</b>	✓	✓
	<b>RUTA A "PINEDA DE CAN CAMINS I PLATJA PRAT"</b>	✓	✓
	<b>RUTA B "ESPAIS NATURALS DEL RIU"</b>	✓	✓
	<b>RUTA C "MASIA DE CAL JAUME DEL BITXOT"</b>	✓	✓
14:15h	<b>Trasllat al CCJP</b>	✓	✓
14:45h	<b>Dinar Akelarre (Triar 2on Plat)</b>	✗	✓
16:30h	<b>Activitats de Rotatives</b>	✗	✓
	<b>Ball de Saló , Models i Talleristes</b>	✗	✓
	<b>Fotografia d'Estudi amb Models i Ballarins</b>	✗	✓
	<b>Taller Gotes d'Aigua Alta Velocitat (Leo Mbelé)</b>	✗	✓
	<b>Taller Macro Extrem (Paco Valverde)</b>	✗	✓
18:00h	<b>Cercavila i fi de Festa</b>	✗	✓
19:00h	<b>Concert Pain Killers</b>	✗	✓
21:00h	<b>Fi de Festa</b>	✗	✓



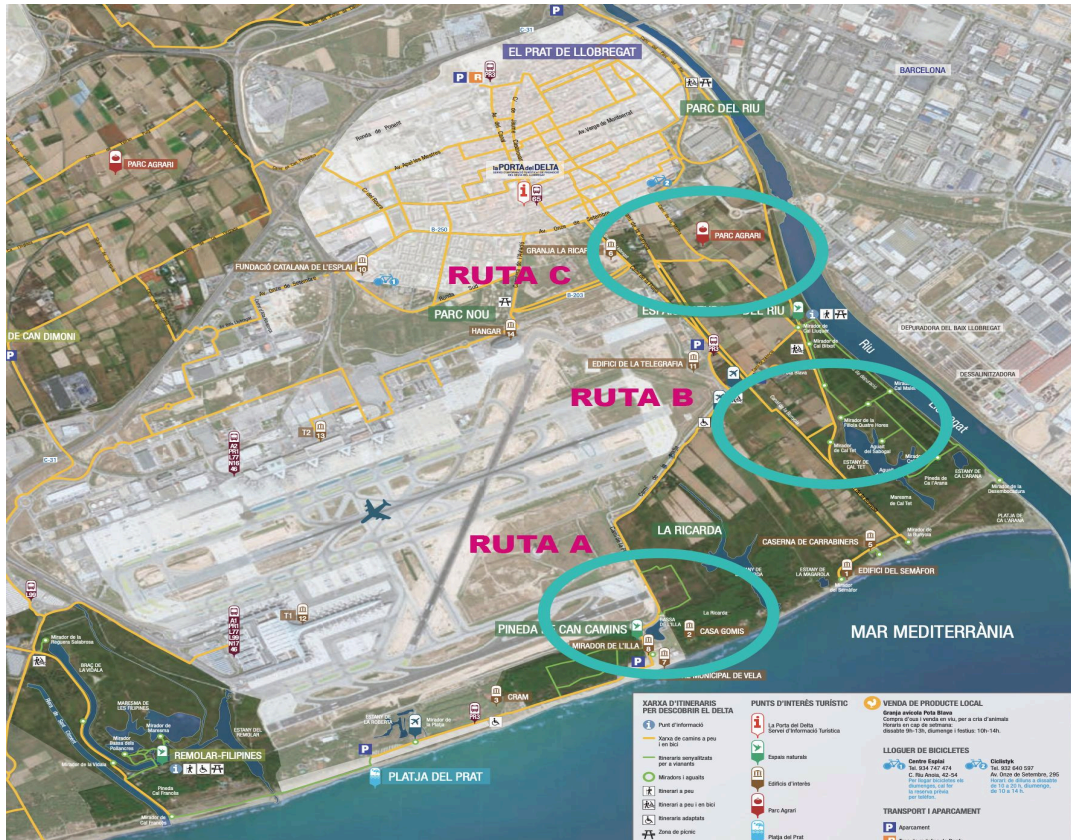
**39a** Festa de la  
Fotografia  
El Prat de Llobregat 2024



Anys gaudint de la Fotografia



## RUTES A, B i C



Ruta A - Pineda de Can Camins, Platja del Prat i Mirador de la Ricarda

Ruta B - Espais Naturals del Riu

Ruta C - Masia de Cal Jaume Bitxot i el Pont de Nelson Mandela



**39a** Festa de la  
Fotografia  
El Prat de Llobregat 2024



Anys gaudint de la Fotografia



## **DESCRIPCIONS DE LES RUTES**

### **RUTA A: PINEDA DE CAN CAMINS I LA PLATJA DEL PRAT**

*La pineda de Can Camins és una de les últimes zones de Catalunya que reproduceix el conjunt de comunitats vegetals propi de la rereduna mediterrània: pi pinyoner, pi blanc, arbres fruiters, llentiscle, fals aladern, lliri de mar, joncs, orquídiades, líquens, molses i fongs. FAUNA: sargantana petit, serp blanca, picotsverds, xots, raspinnells, mallerengues, ratolins, conills, tallarols, mosqueters, la puput, el pit-roig, gavons i els frares.*

### **RUTA B: ESPAIS NATURALS DEL RIU**

**Amb el suport d'un CANON EOS MASTER i material de préstec d'Optica Fija**

*Situats al marge dret del tram final del riu Llobregat, on trobem els principals ambients del Delta: canyissars, prats humits, pi pinyer, bogues, fotges, cabussets, cabussos emplomallats, ànecs, frelugues, corbs marins, martinets, bernats pescaire, àguiles pescadores, polles blaves, les fotges, gavines corses, ànecs cullerots, grisets, ramats d'ovelles i cabres.*

### **RUTA C : MASIA DE CAL JAUME DEL BITXOT**

*Masia del segle XVIII va ser propietat de l'industrial i polític Ferran Puig durant el segle XIX, de dimensions modestes, cos principal de dues crugies de planta baixa i pis, coberta a dos vessants perpendiculars a façana, ràfec amb tortugada. Pati a sud amb cobert, safareig, pou i arbrat. Originariament agrícola. Actualment les terres es conreen, si bé la masia s'utilitza només com a magatzem. Mostra d'eines agrícoles, es poden comprar aliments de proximitat. Molt aprop es pot fer una visita al **pont Nelson Mandela** sobre el riu Llobregat. Es podran comprar productes del camp Km0.*



**39a** Festa de la  
Fotografia  
El Prat de Llobregat 2024



Anys gaudint de la Fotografia



## **CONCURS DE LA 39a FESTA DE LA FOTOGRAFIA**

### **BASES DEL CONCURS FOTOGRÀFIC 39a FESTA DE LA FOTOGRAFIA**

#### **PARTICIPANTS**

Pot participar tothom qui hagi participat a la 39a Festa de la Fotografia.

#### **TEMES**

- 1.-Activitats del matí
- 2.-Activitats de la tarda

#### **OBRES**

Només arxius digitals. Cada autor podrà presentar fins a 4 fotografies per tema (totes fetes en el marc de la 39ª Festa de la Fotografia de la FCF). En color o monocrom. No s'admetran imatges que continguin qualsevol marca, logotip o signatura amb la que es pugui identificar l'autor.

#### **MIDES I PRESENTACIÓ**

La presentació de les obres es farà de forma telemàtica a l'enllaç de concursos de l'AFP. Les fotografies s'hauran de presentar en format JPEG, amb una mida màxima de 3000 píxels del costat llarg i mínima de 800 píxels. El fitxer no pot sobrepassar els 2,5 MB.



**39a** Festa de la  
Fotografia  
El Prat de Llobregat 2024



Anys gaudint de la Fotografia



### PREMIS PER A CADA TEMA

- 1r. Premi: Medalla daurada de la FCF i diploma.
- 2n. Premi: Medalla platejada de la FCF i diploma.
- 3r. Premi: Medalla bronzejada de la FCF i diploma.

**ACCÈSSIT del ROTARY CLUB EL PRAT** valorat en 100€ (format val del FNAC) i una caixa amb productes del projecte dels ESPIGOLADORS per a cada premiat en tots els temes.

Cap concursant podrà obtenir més d'un premi per tema.

El jurat podrà seleccionar un conjunt d'obres finalistes fins a un nombre màxim equivalent al 15% del total presentades, les quals puntuaran per l'obtenció de les distincions de la FCF.

Aquest concurs té el reconeixement de la FCF i és puntuable per a l'obtenció dels títols d'Artista, Excel·lència i Mestre de la FCF. Per això, el concursant autoritza als organitzadors i a la FCF la gestió de les seves dades amb finalitat divulgativa, a la publicació dels seus mèrits fotogràfics.

### JURAT

Estarà format per tres fotògrafs de vàlua reconeguda.

### CALENDARI

Data d'obertura admissió : 25 de maig 2024.

Data límit d'admissió d'obres: 25 de juny de 2024

Data veredicte: 13 de juliol de 2024 (telemàtic)

Data de comunicació de resultats: 22 de juliol de 2024.



**39a** Festa de la  
Fotografia  
El Prat de Llobregat 2024



Anys gaudint de la Fotografia



Lliurament dels premis el 27 de setembre de 2024.

Les obres guanyadores i acceptades s'exposaran a la Web de l'AFP.

### DRETS D'IMATGE

L'autor de les obres concursants, pel fet de participar, es reconeix autor d'aquestes obres i estar en ple dret per autoritar que aquestes siguin exposades i publicades en catàlegs, tríptics, pòsters, exposicions, etc., cedint aquest dret als organitzadors a la FCF, que estan obligats sempre a mencionar l'autor i títol de l'obra. Els organitzadors i organismes superior s'eximeixen de qualsevol responsabilitat davant la reclamació pels drets d'imatge de tercers.

L'organització es reserva el dret de lliurar còpies de les fotografies a les entitats participants a la 39ª Festa de la Fotografia, pel seu ús promocional, sempre indicant el nom de l'autor.

### IMPREVISTOS

L'organització resoldrà qualsevol cas no previst en les bases. El fet de participar comporta l'acceptació de les bases.

### ORGANITZACIÓ

Agrupació Fotogràfica Prat



**AFP**  
www.afprat.org





**39a** Festa de la  
Fotografia  
El Prat de Llobregat 2024



Anys gaudint de la Fotografia



## **INSCRIPCIONS FESTA DE LA FOTOGRAFIA**

### **OPCIÓ 1:**

Totes les activitats matí .Inclou l'esmorzar. PREU 50€

### **OPCIÓ 2:**

Totes les activitats matí i tarda . Inclou l'esmorzar i dinar. PREU 70€

.....

Les inscripcions a la web de l'AFP **afprat.org** o directament en aquest **Formulari**

El pagament es realitzarà per transferència bancària al número de compte de :

**CaixaBank ES84 2100 0281 6602 0044 9838**

Haureu d'indicar el nom del remitent i de l'agrupació

***\*\*\*Un cop finalitzada la data d'inscripcions (13 de maig) no es realitzaran devolucions.***

**NOTA:** En cas de pagament col·lectiu, cal enviar un document amb els noms dels participants a la festa, a l'adreça de correu **afoprat@gmail.com** per tal de poder gestionar de forma correcta les vostres acreditacions. Les inscripcions, però, han de fer-se a nivell individual o a través del formulari.



# 39a FESTA DE LA FOTOGRAFIA EL PRAT DE LLOBREGAT 2024



Anys gaudint de la Fotografia



## ALLOTJAMENT

Hotel Ciutat del Prat. Av. Remolar, 46

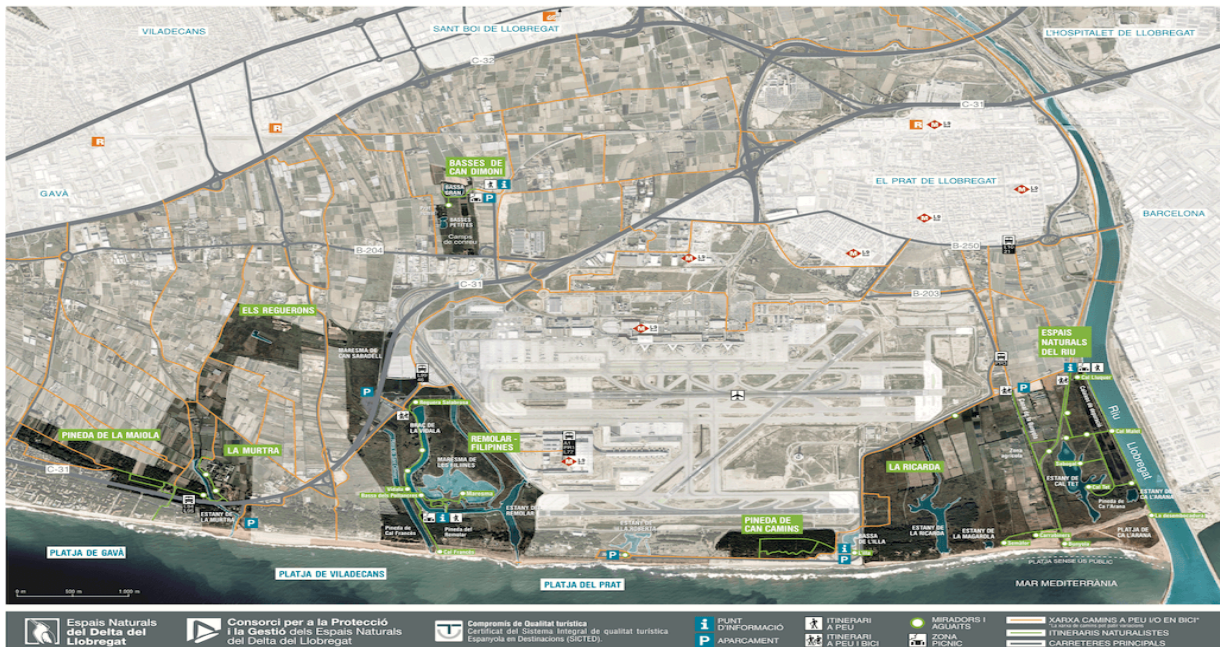
El Blauet. Av. Onze de Setembre, 156

## COM ES POT ARRIBAR AL CENTRE CÍVIC JARDINS DE LA PAU ?

--METRO L-9 parada Cèntric.

--BUS LÍNIES 65 I 165 sortida de Plaça Espanya de Barcelona. Baixar al C/ Lleida del Prat de Llobregat.

--COTXE. APARCAMENT A CAL GANA (gratuït) I pels carrers al voltant del CENTRE CÍVIC JARDINS DE LA PAU.





**39a** Festa de la  
Fotografia  
El Prat de Llobregat 2024



Anys gaudint de la Fotografia



## AQUELLARRE SERVEI DE CATERING

### MENÚ

Amanida variada

\*\*\*\*\*

Pollastre amb patates

Fideuà

\*\*\*\*\*

Selecció de fruites fresques de temporada

Torrijas tradicionals

\*\*\*\*\*

Aigua

Vi blanc

Vi negre

Pa



# 39a FESTA DE LA FOTOGRAFIA

El Prat de Llobregat 2024

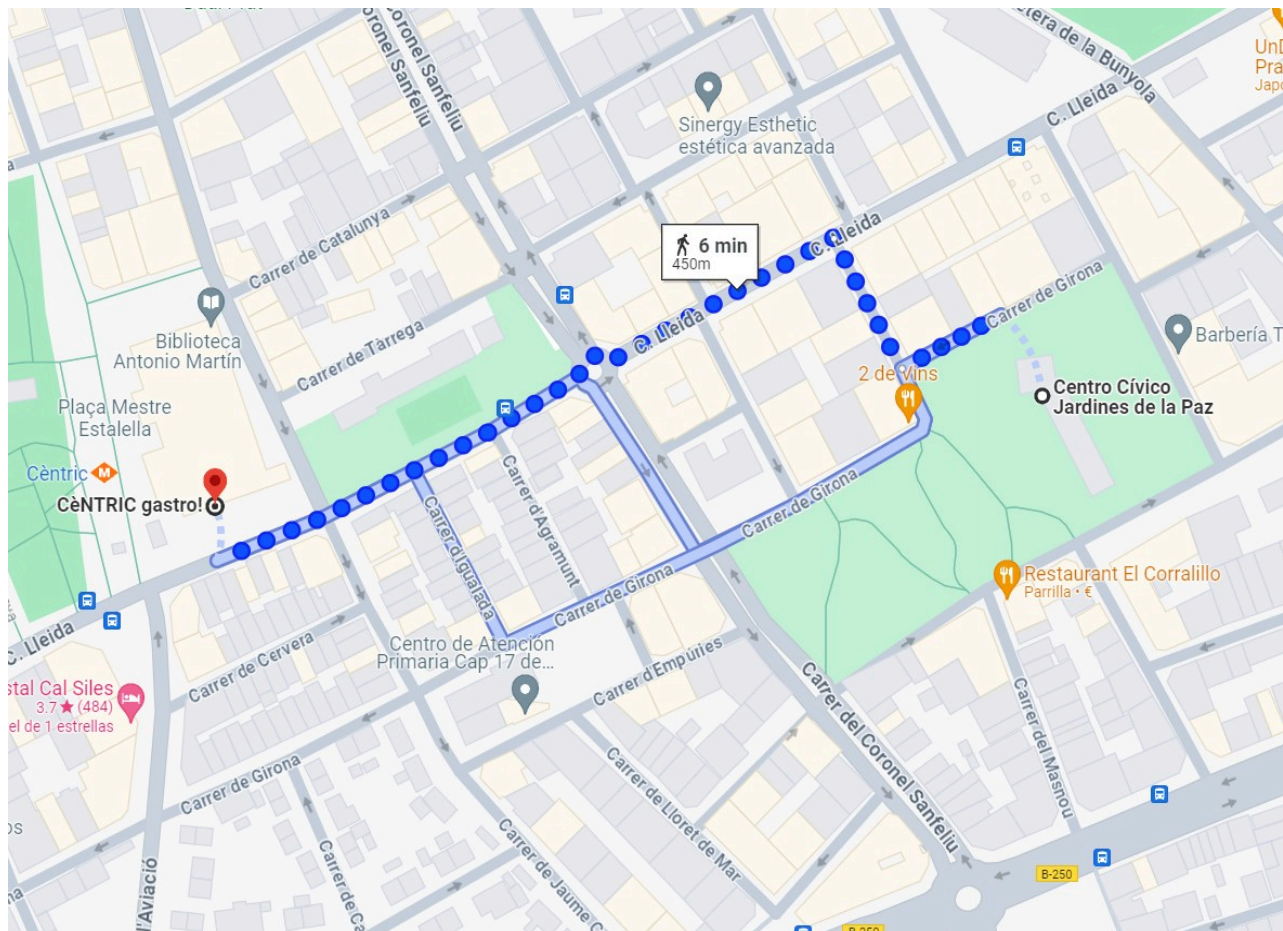


Anys gaudint de la Fotografia



## PLÀNOL PER ANAR DEL METRO L-9 PARADA CÈNTRIC

### FINS AL CENTRE CÍVIC JARDINS DE LA PAU





**39a** *Festa de la  
Fotografia*  
*El Prat de Llobregat 2024*



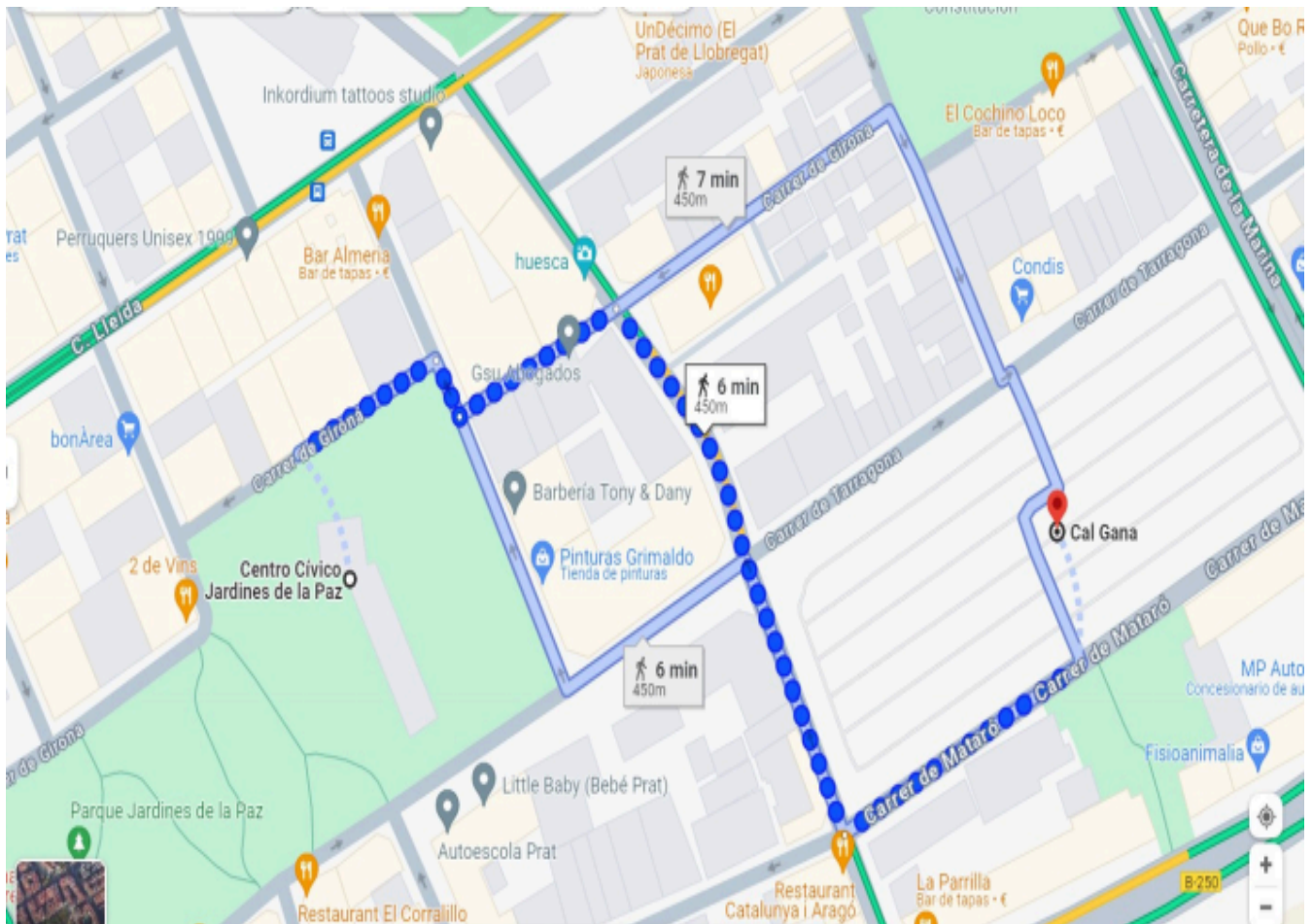
*Anys gaudint de la Fotografia*

AGROPACIÓ  
FOTOGRAFICA  
PRAT



## PLÀNOL PER ANAR DEL PÀRQUING CAL GANA

### FINS AL CENTRE CÍVIC JARDINS DE LA PAU





**39a** Festa de la  
Fotografia  
El Prat de Llobregat 2024



Anys gaudint de la Fotografia



## **ACTIVITATS DE TARDA**

A les 16:30h començaran les activitats rotatives:

- BALL DE SALÓ:

-BAILE ...SALSA EN RUEDA CUBANA

- FOTOS AMB MODEL:

SET D'OPTICA FIJA" CAPTURANT EL FUTUR" shooting amb model i vestuari .

SET DE GENT GRAN:

SET ASSOCIACIÓ ORGULL POTA BLAVA .

\*\*TALLER DE MACRO EXTREM AMB Paco Valverde

\*\*TALLER GOTES D'AIGUA ALTA VELOCITAT amb Leo Mbelé

PHOTOCALL del Prat Gran Comerç

A les 18:00h començarà l'actuació:

-GEGANTS DEL PRAT I EL POLLO

-GEGANTS DE LA MARE DE DÉU DEL CARME

PICACRESTES Colla Dansaire del Prat

A les 19:00h començarà el concert dels *Pain Killers* .

A les 21:00h fi de festa



**39a** Festa de la  
Fotografia  
El Prat de Llobregat 2024



Anys gaudint de la Fotografia

AGRUPACIÓ  
FOTOGRAFICA  
PRAT



## AGRAÏMENTS



**PICACRESTES**  
Colla Dansaire del Prat de Llobregat



# Opticafija

Canon | PRO  
PARTNER

Canon | Academy

calibrite  
AMBASSADOR



ORGULL  
POTA  
BLAVA



Col·lecció Etnològica Puig Casas

**AQUELARRE**



39a *Festa de la  
Fotografia*  
El Prat de Llobregat 2024



*Anys gaudint de la Fotografia*

AGRUPACIÓ  
FOTOGRAFICA  
PRAT



Espais Naturals  
del Delta del  
Llobregat

*The Pain Killers*

"Good for Health, Bad for Education"



Fundació "la Caixa"







**39a** *Festa de la  
Fotografia*  
*El Prat de Llobregat 2024*



*Anys gaudint de la Fotografia*



**Rotary**  
Club d'El Prat



**Centre Cívic  
Jardins de la Pau**



# 39a Festa de la Fotografia

## El Prat de Llobregat 2024



Anys gaudint de la Fotografia

AGRUPACIÓ FOTOGRAFICA PRAT



### 1 Riu / Cal Tet

Espais Naturals del Riu



### 2 Riu / Pineda de Ca l'Arana / Cal Tet



#### Fitxa tècnica

• **Localització:** Espais naturals del riu, al municipi del Prat de L.L.



- **Distància:** Itinerari 1: 3.000 metres; Itinerari 2: 5.200 metres
- **Durada mínima:** Itinerari 1: 1 hora i mitja; Itinerari 2: 3 hores
- **Desnivell:** cap
- **Dificultat:** baixa
- **Itinerari:** a peu. *Adaptat a cadira de rodes*
- **Tipus de ferm:** terra
- **Època recomanada:** tot l'any

#### Flora i fauna

Els Espais Naturals del Riu tenen una representació de diferents ambients naturals. El mateix riu constitueix un hàbitat per a molts peixos que aprofiten la productivitat de la desembocadura. Als calaixos de depuració i a les vores de l'estany, hi dominen els canyissos i les bogues. La fauna ornítica d'aquests ambients humits és diversa i espectacular; hi destaquen grups de fotes, cabussets, cabussos emplomallats i diverses espècies d'ànecs. A les vores, a l'hivern, hi descansen les fredelugues i els corbs marins, o hi busquen aliment els martinets i els bernats pescaires.

La pineda de Ca l'Arana és la més septentrional de les pinedes litorals al delta del Llobregat. Hi podem trobar espècies forestals.

A la platja de Ca l'Arana, s'hi manté una escassa vegetació. Hi trobem grups de gavines corses i de xatracs reposant, d'ànecs blancs i de martinets, i depenent de la quantitat d'aigua, una excepcional quantitat d'ocells limícoles.



Folges



Cabusso cblinegre



Àliga pescadora



Ànec Grisèl

#### Itinerari

##### 0 0.0 Km. Centre d'informació

Al centre d'informació ens explicaran els possibles itineraris que hi ha i les darreres novetats, tant de floració com de fauna. A pocs metres tenim la torre mirador de **Cal Lluquer**, des d'on tindrem una primera panoràmica de l'espai.

##### 1 0.14 Km. Riu Llobregat

Seguim les indicacions dels itineraris 1 i 2, que ens apropen al **riu Llobregat**. Cal recordar que bona part de l'aigua que hi ha en aquest tram del riu és salada, però que hi ha una gran quantitat de peixos. De vegades, hi pesquen corbs marins i àguiles pescadores.

##### 2 0.88 Km. Torre Cal Malet

Arribats a la torre de **Cal Malet**, podem fer una ullada, des de dalt, als calaixos de depuració. Aquesta superfície és molt propícia per a algunes espècies com les polles blaves i les fotes. A l'hivern es poden observar espècies molt escasses, com el bitó. Des d'aquest punt podem optar per una visita més curta, seguint les indicacions de l'itinerari 1, que va a l'aguait del Sabogal, o més llarga seguint l'itinerari 2.

##### 3 1.93 Km. Torre desembocadura

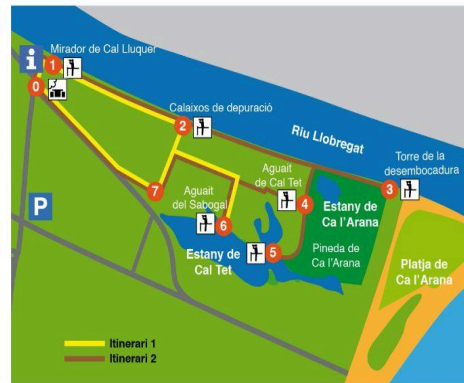
Si seguim les indicacions de l'itinerari 2, ens dirigim a la torre de la Desembocadura. Al costat, hi tenim la **platja de Ca l'Arana**. Depenent de les darreres pluges i tempestes que hi hagi hagut, la zona pot estar més o menys inundada d'aigua, i habitualment hi ha una gran quantitat d'ocells limícoles, gavines corses, xatracs...



Xatracs beclargos i Gavines corses

##### 4 2.73 Km. Pineda de Ca l'Arana

Recuperem un tros de recorregut per dirigir-nos cap a l'aguait de Cal Tet. Pel camí passem al costat de la **pineda de Ca l'Arana**. En aquesta pineda, hi troba refugi una interessant colònia de ratpenats. També hi viuen algunes aus rapinyaires nocturnes, com el xot, i ocells forestals, com el raspnèl.



##### 5 2.86 Km. Aguait de Cal Tet

L'**aguait de Cal Tet** ofereix una bona panoràmica de la major part de l'estany. Aquest és un lloc excepcional per observar aus aquàtiques: cabussets i cabussos emplomallats, ànecs cullerots, ànecs grisets, entre altres espècies i, a l'hivern, alguna oca salvatge.

##### 6 3.70 Km. Aguait del Sabogal

Seguint les indicacions de l'itinerari 2, arribem a l'**aguait del Sabogal**, on coincidirem amb l'itinerari 1, que ve de la torre de Cal Malet. Podem observar una altra panoràmica de l'estany de Cal Tet, amb espècies com les que hem vist anteriorment, i altres de noves, com els morells cap-roigs.

##### 7 4.47 Km. Prats humits

Quan sortim de l'aguait i ens dirigim cap a la sortida, passem per zones amb vegetació interessant, com les jonqueres i els salats adaptats a la inundació temporal i a la presència de sals, o els **prats humits**, mantinguts mitjançant desbrossades manuals, o la pastura de ramats. Aquests prats, quan estan inundats, són molt atractius per als ocells limícoles.



Estany de Cal Tet



# 39a FESTA DE LA FOTOGRAFIA EL PRAT DE LLOBREGAT 2024



Anys gaudint de la Fotografia



## 1 Pineda de Can Camins

Pineda Can Camins

### Fitxa tècnica

• Localització: Platja del Prat de Llobregat

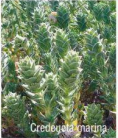


- Distància: 1.650 m. (itinerari circular)
- Durada estimada: 1 hora
- Desnivell: cap
- Dificultat: baixa
- Itinerari: a peu
- Tipus de ferm: terra
- Època recomanada: tot l'any

### Flora i fauna

Hi destaquen els pins, majoritàriament el pi pinyer i alguns exemplars de pi blanc, però també hi alguns arbres fruiters plantats. El sotabosc està dominat per espècies típicament forestals com el llentiscle o el fals aladern, juntament amb vegetació de platja, com el lliri de mar o plantes de transició a indrets d'inundació temporal, com els joncs. Hi destaca l'abundància d'espècies d'orquídies a les clarianes, de líquens i de moltes a les zones ombrívole, i de fongs.

La pineda és refugi d'algunes espècies de rèptils com el sargantaner petit o la serp blanca, però destaca més per la presència d'ocells forestals, des de picots verds que foraden els troncs morts a xots que hi nien, raspinelles que es mimetitzen amb l'escorça o mallerengues que mengen erugues entre les fulles dels pins. Els mamífers són més difícils d'observar, però podem descobrir rastres de pinyes menjades per ratolins i terra remoguda per conills o senglars.



### Itinerari

#### 0 0.0 Km. Entrada

Al punt d'informació de **Can Camins** ens explicaran les possibilitats de l'itinerari i les darreres novetats tant de floració com de fauna.

Al primer tram de la pineda hi trobem diverses restes de les cases que hi havia, així com alguns pous. Les clarianes afavoreixen la presència d'esbarzers, un bon lloc per observar tallarols i mosqueters.

#### 1 0.18 Km. Placeta creuament de camins

Arribem a una placeta on hi ha un encreuament de camins. Cal seguir les indicacions de **Casa Coderch** (tot i que encara no s'hi pot arribar). En aquest tram els camins són rectilinis, fruit de la parcel·lació que s'hi va portar a terme, però la pineda esdevé més tancada. És fàcil observar-hi ocells com la puput o rastres de conill.

#### 2 0.47 Km. Canvi de camí sinuós

A partir d'aquest punt, el camí canvia i es fa més sinuós en entrar al cor de la pineda. Als costats hi ha nombrosos **arbusts mediterranis** com el llentiscle, el fals aladern, l'arç blanc... i a les capçades ens sobtarà el vol dels tudons. Si mirem a terra és fàcil descobrir-hi pinyes rosegades pels ratolins de bosc. Sentirem el cant dels ocells boscats com la mallerenga carbonera i els més agosarats, com el pit-roig, ens deixaran acostar-nos-hi.



#### 3 0.68 Km. Proximitats de l'aeroport

En aquest punt en un futur es podrà continuar fins a la Casa Coderch. Estem molt a prop de la tercera pista de l'aeroport, on els pins han estat tallats, però que s'ha repoblat amb arbusts que no interfereixen la zona de seguretat. Hi trobarem **moltes estepes**, gavons i els seus paràsits, els frases.

#### 4 0.86 Km. Sortida a la platja

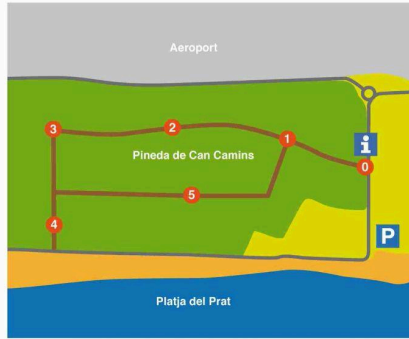
Ara girem a l'esquerra en direcció a la platja, que ens porta a **ambients de rereduna** amb exemplars de bufalaga, grups de crucianel·la i una bona **jonquera de jonc marítim**. Des d'aquest punt s'observa la forma de coixí que tenen els pins de la pineda pulvinada. Podem sortir a la platja o tornar pel camí que ens porta al punt d'informació.

#### 5 1.10 Km. Pineda pulvinada

Aquest tram fins a la sortida s'aproxima a la part interior de la **pineda pulvinada** i a les clarianes, on podem trobar una gran abundància de líquens i fongs. Aquest és un lloc molt bo per observar les orquídies que floreixen a la primavera. Si ens hi fixem, als troncs secs podem observar els forats dels nius que fan els picots. Si estem atents als moviments del sòl potser veurem algun sargantaner petit.



Pineda de Can Camins





**39a** Festa de la  
Fotografia  
El Prat de Llobregat 2024



Anys gaudint de la Fotografia



## **COMIAT**

Amics i amigues, hem preparat aquesta 39<sup>a</sup> FESTA DE LA FOTOGRAFIA amb molt afecte i il·lusió. Una jornada on, a través de la fotografia , volem que gaudiu de la nostra afició , de la nostra població i del Delta del Llobregat.

El nostre més sincer agraïment a tots i a totes els que ho heu fet possible.

A socis i sòcies de l'AFP, que sense escatimar esforços s'han bolcat en els preparatius.

Als nostres col·laboradors i a totes les entitats que han fet del nostre, el seu projecte.

A la Federació Catalana de Fotografia per la confiança depositada.

A l'Ajuntament del Prat de Llobregat pels recursos, pels permisos, pel suport i tantes altres coses que ha fet possible l'organització d'aquest esdeveniment.

A tots, moltes , moltes, moltes gràcies!

## **ENS VEIEM EL DISSABTE 25 DE MAIG DE 2024 !**

Només ens manca dir-vos que si teniu dubtes o suggeriments podeu escriure a [afopratt@gmail.com](mailto:afopratt@gmail.com)

També podeu trucar al **687 21 55 89**.



**39a** Festa de la  
Fotografia  
El Prat de Llobregat 2024



Anys gaudint de la Fotografia



40 anys d'Agrupació Fotogràfica Prat

Us convida

39 Edició de la Festa

3 Rutes



1 Dia  
25 de Maig



MÉS INFO A : [AFOPRAT@GMAIL.COM](mailto:AFOPRAT@GMAIL.COM) o [WWW.AFPRAT.ORG](http://WWW.AFPRAT.ORG)